

Vorbild Südtirol
Was können wir in Bayern beim Ausbau
von Bus & Bahn lernen?

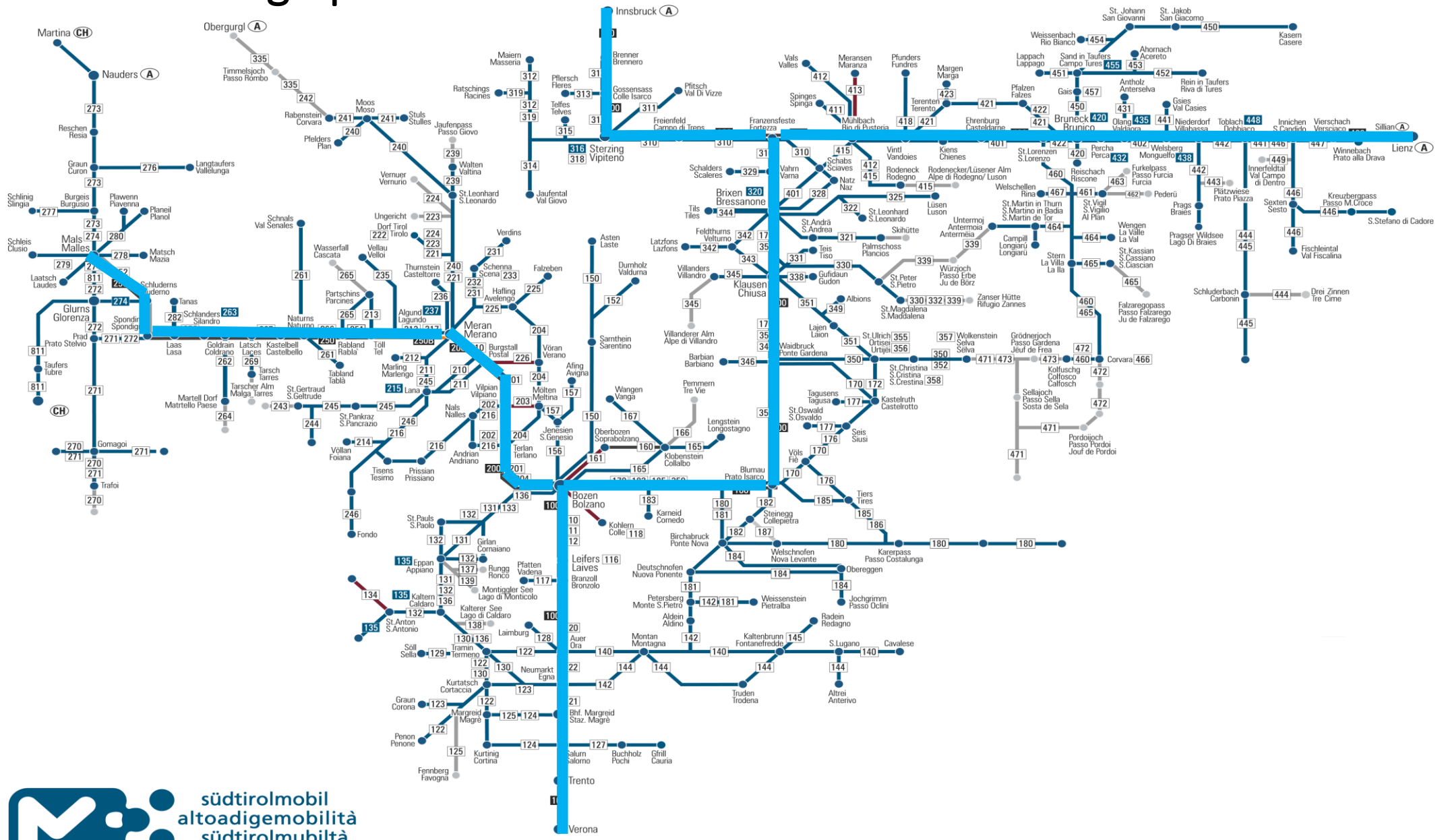
Am 21.März.2022

Helmuth Moroder

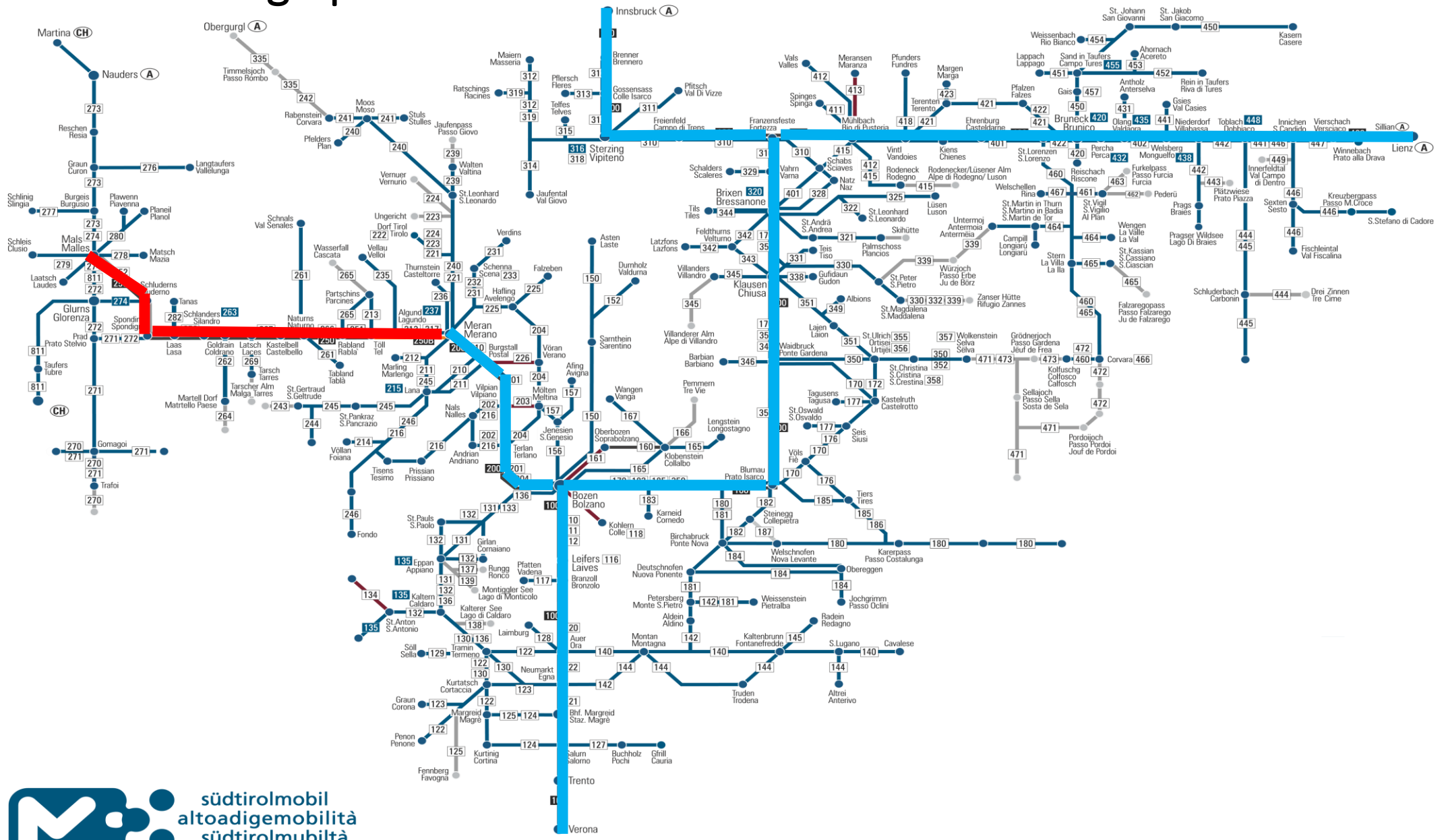
Einwohner und Tourismus

	Nächtigung	Ankünfte	Gästebetten	Einwohner
Südtirol	32.000.000	7.300.000	222.000	530.000

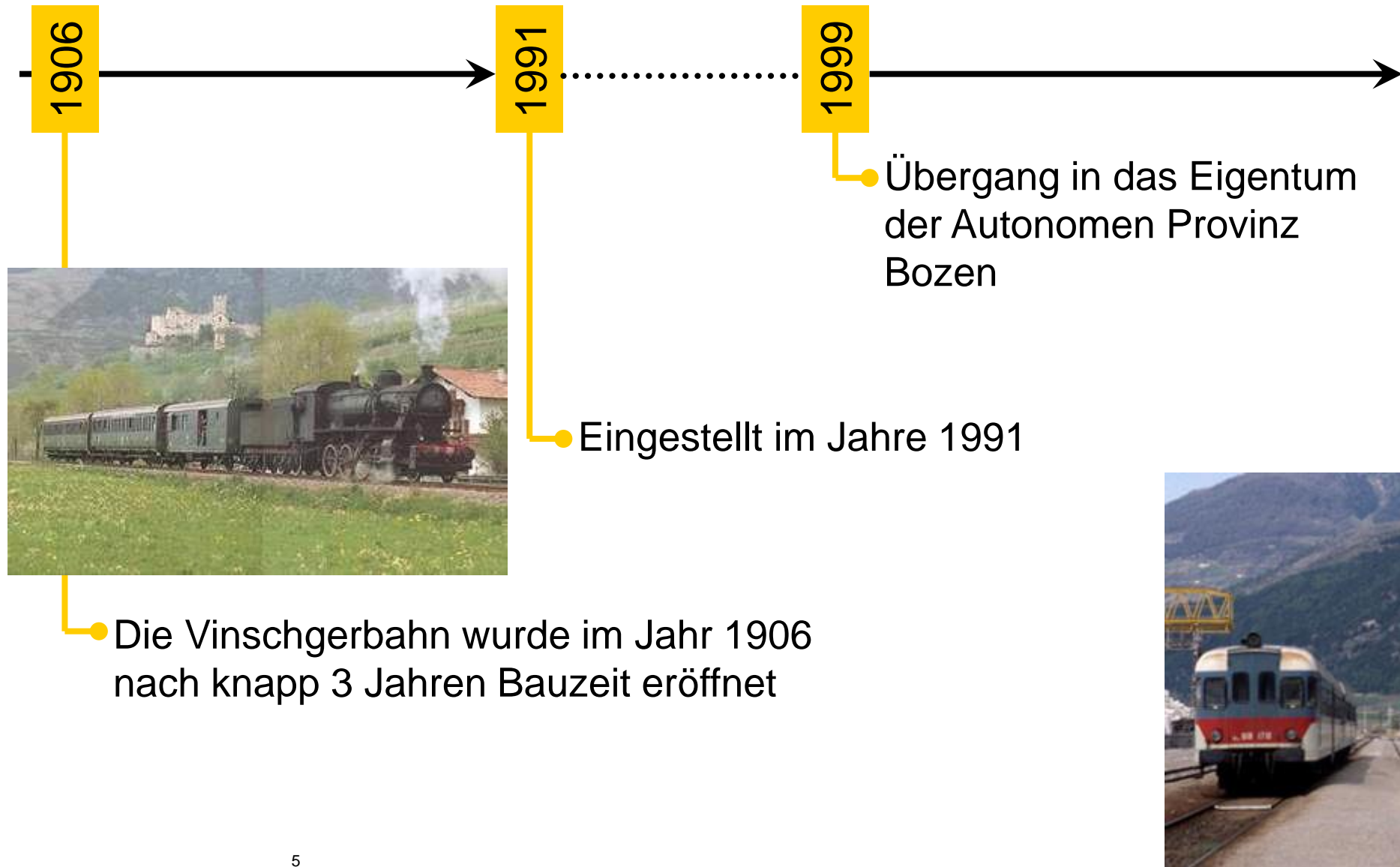
Südtirol - Netzgraphik OPNV



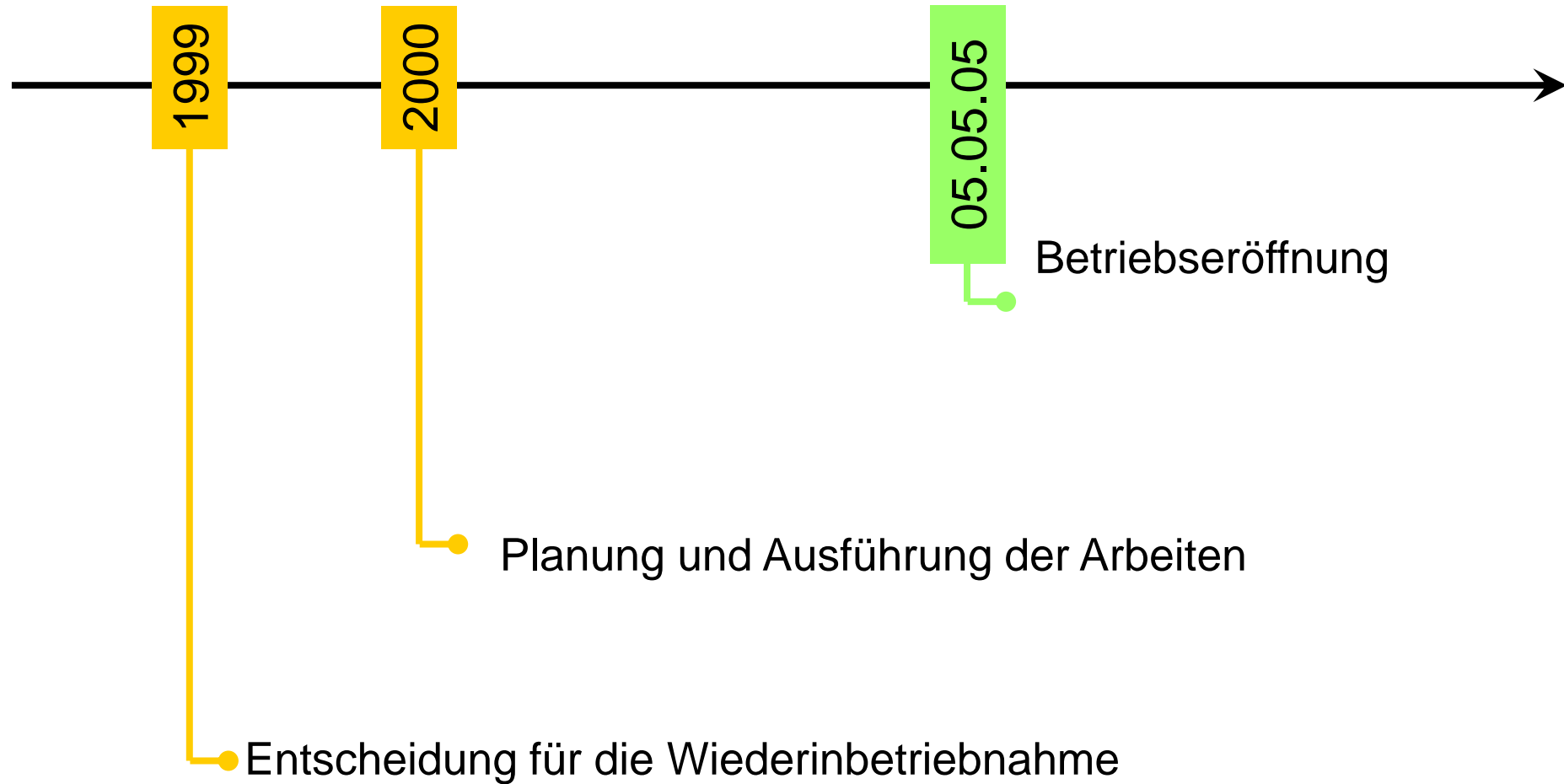
Südtirol - Netzgraphik OPNV



Geschichtlicher Überblick



Geschichtlicher Überblick



Vinschgerbahn 1999



Vinschgerbahn 1999



Vinschgerbahn 1999



Ansprechende Architektur in den Bahnhöfen



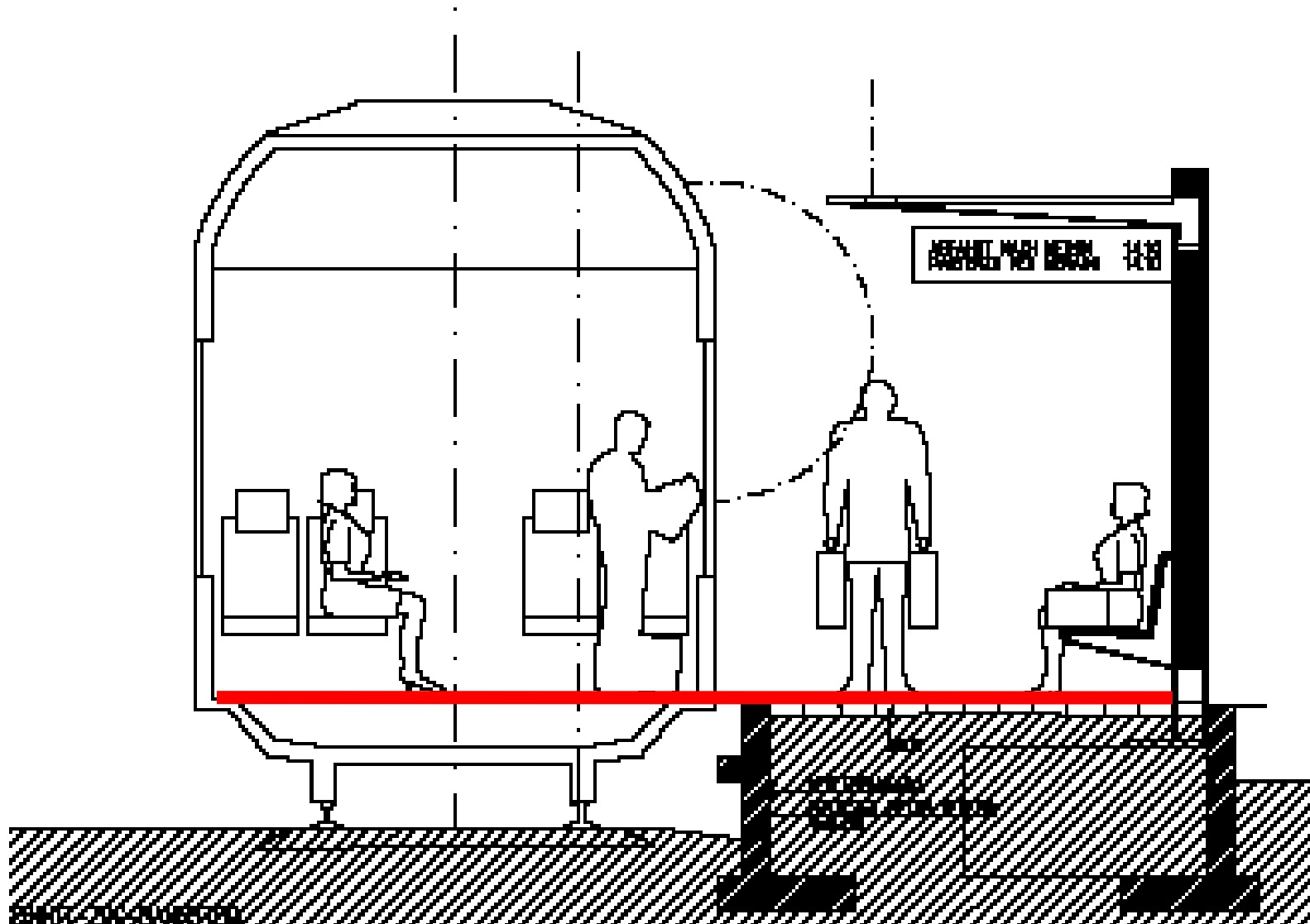
Bahnsteigüberdachungen



„Alt“ und „Neu“ nebeneinander - Denkmalschutz



Hohe Bahnsteige erlauben barrierefreien Zugang



Hohe Bahnsteige erlauben barrierefreien Zugang



Hell und freundlich soll es sein



Der Vinschgerzug in Kastelbell



Fahrdienstzentrale in Meran



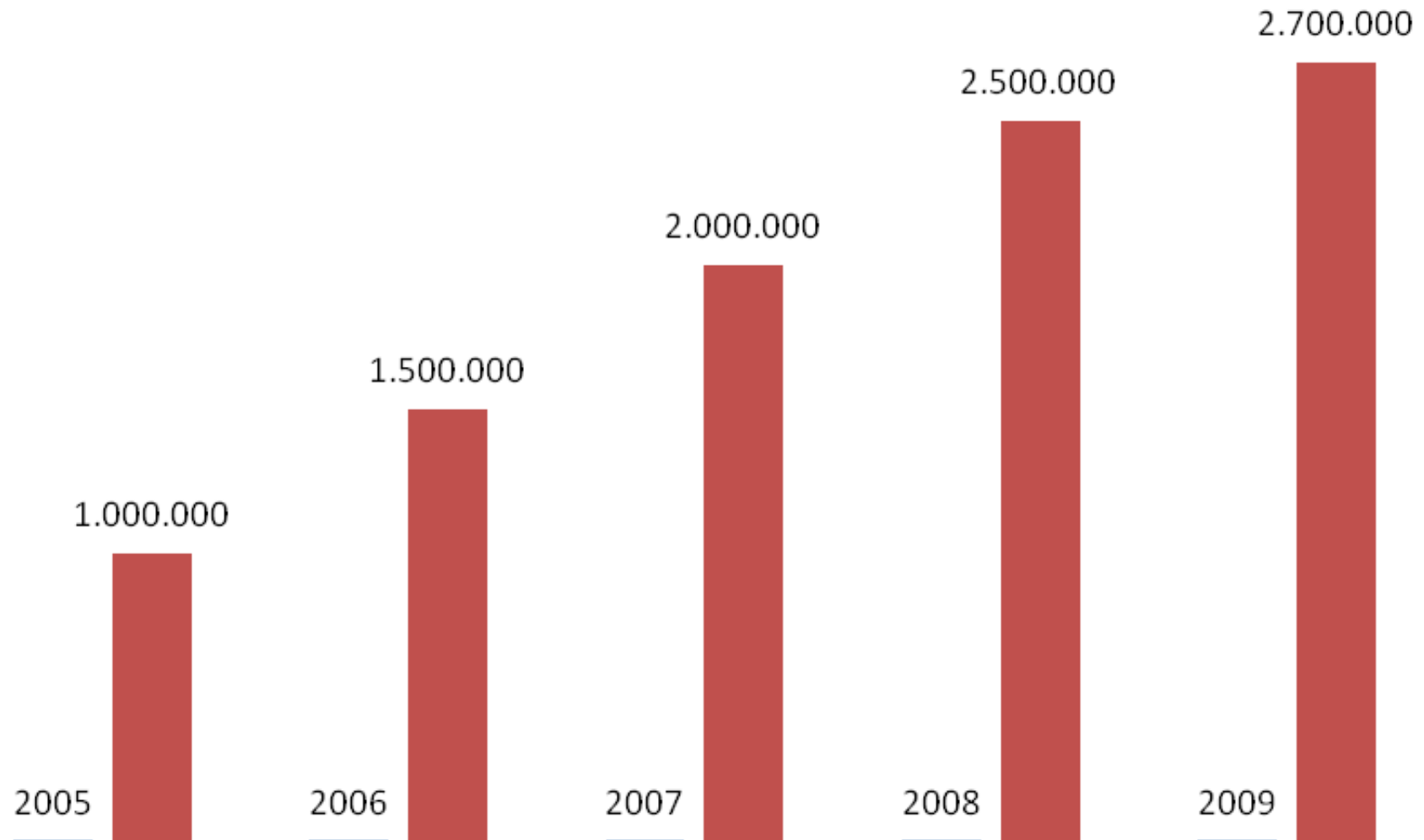
Nahtloses Umsteigen und Abstimmung der Busse als Zubringer



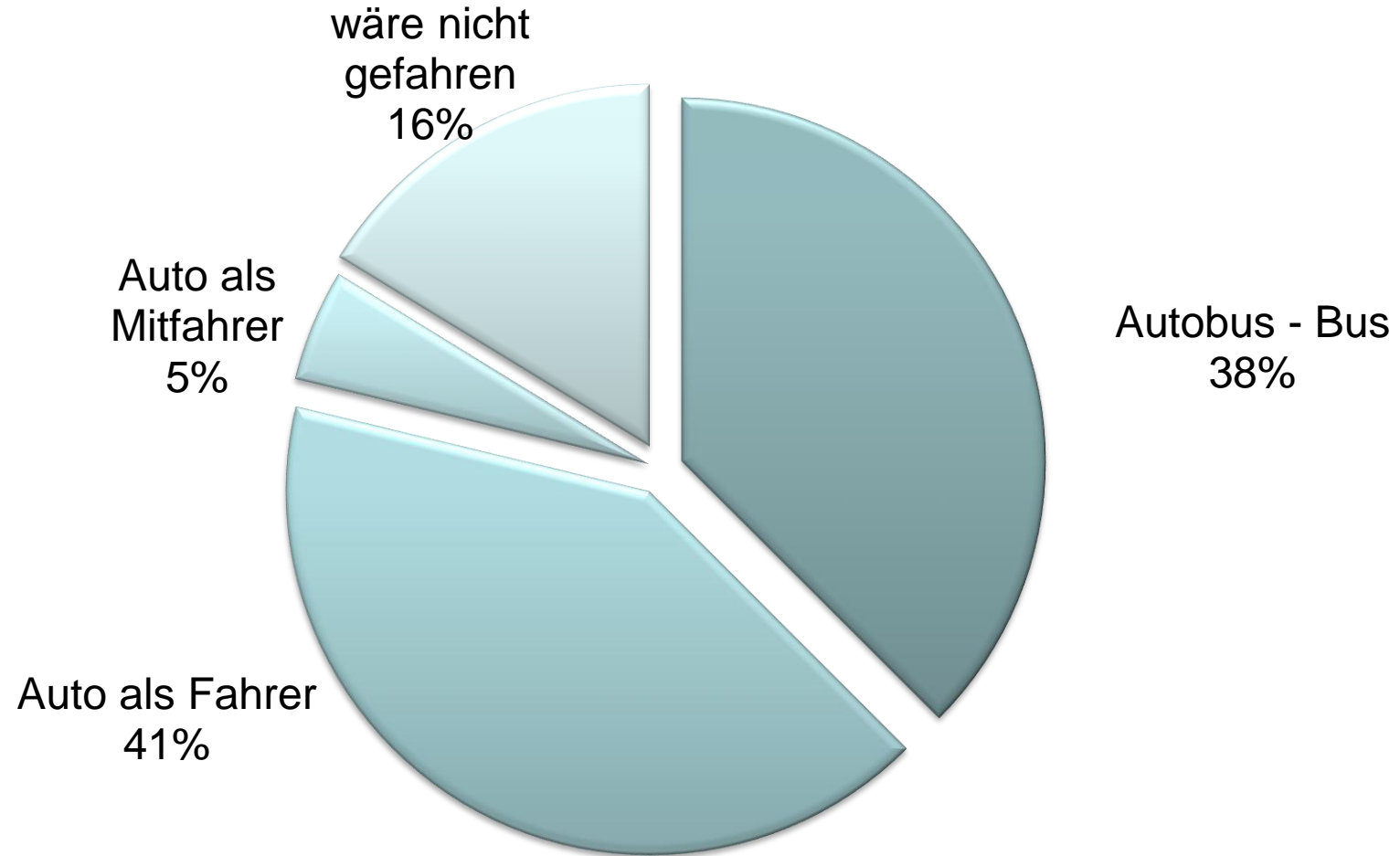
Grenzüberschreitender Verkehr mit Schweiz



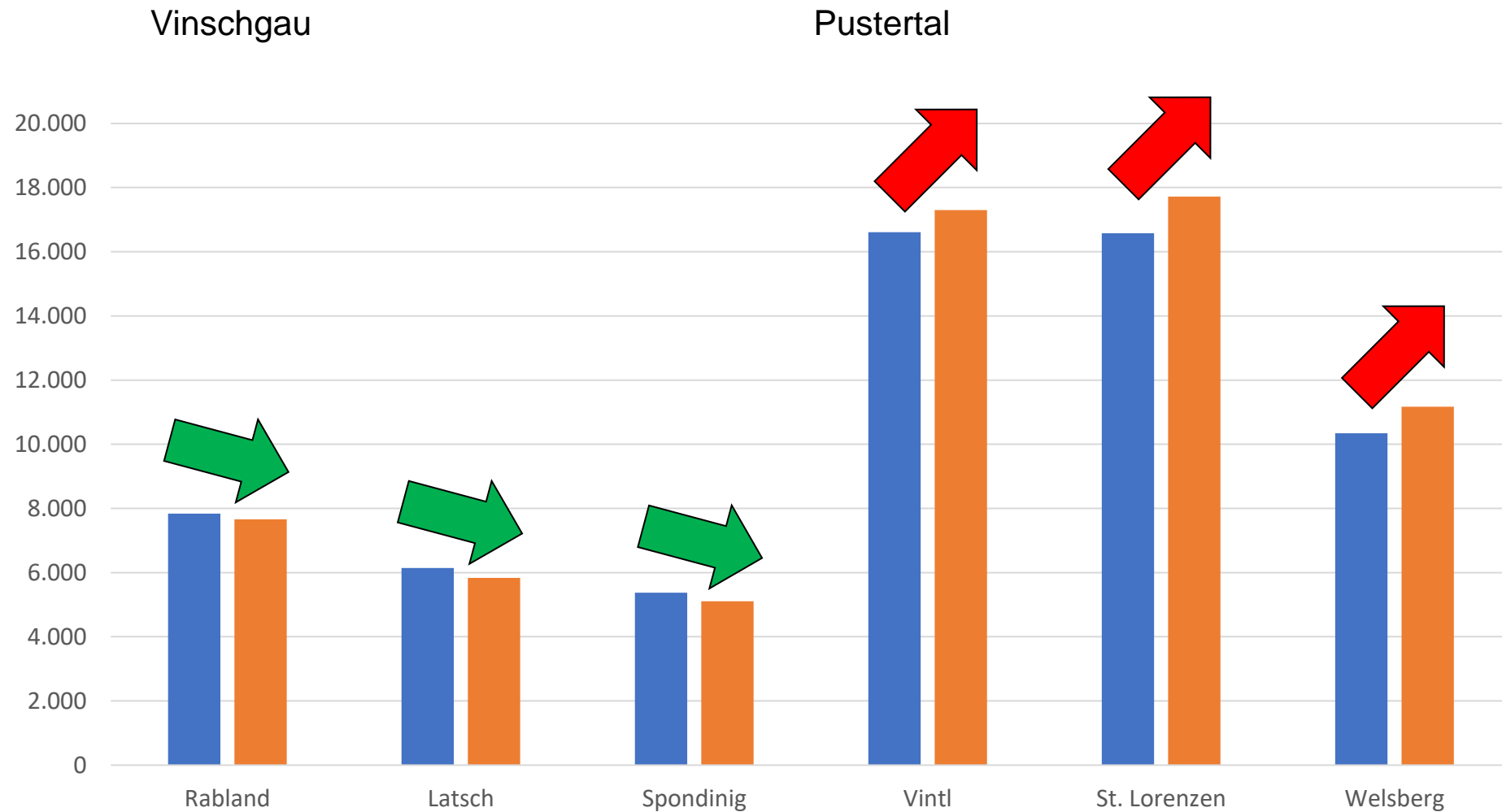
Fahrgastzahlen Vinschgau



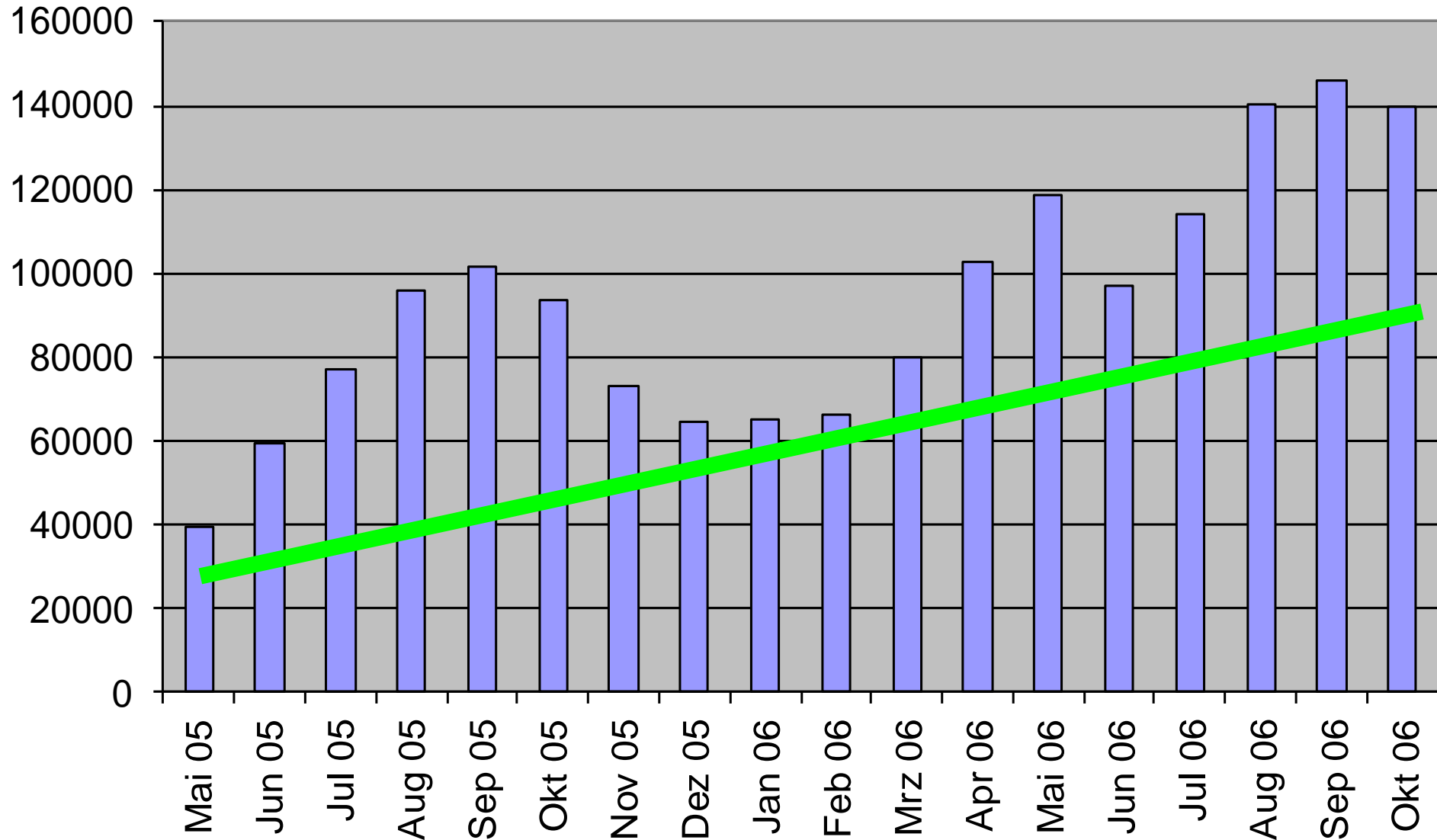
Wie wären Sie gefahren wenn es die Bahn nicht gäbe?



Im Vinschgau ist der Straßenverkehr zurückgegangen



Saisonale Schwankungen belegen die touristische Nutzung



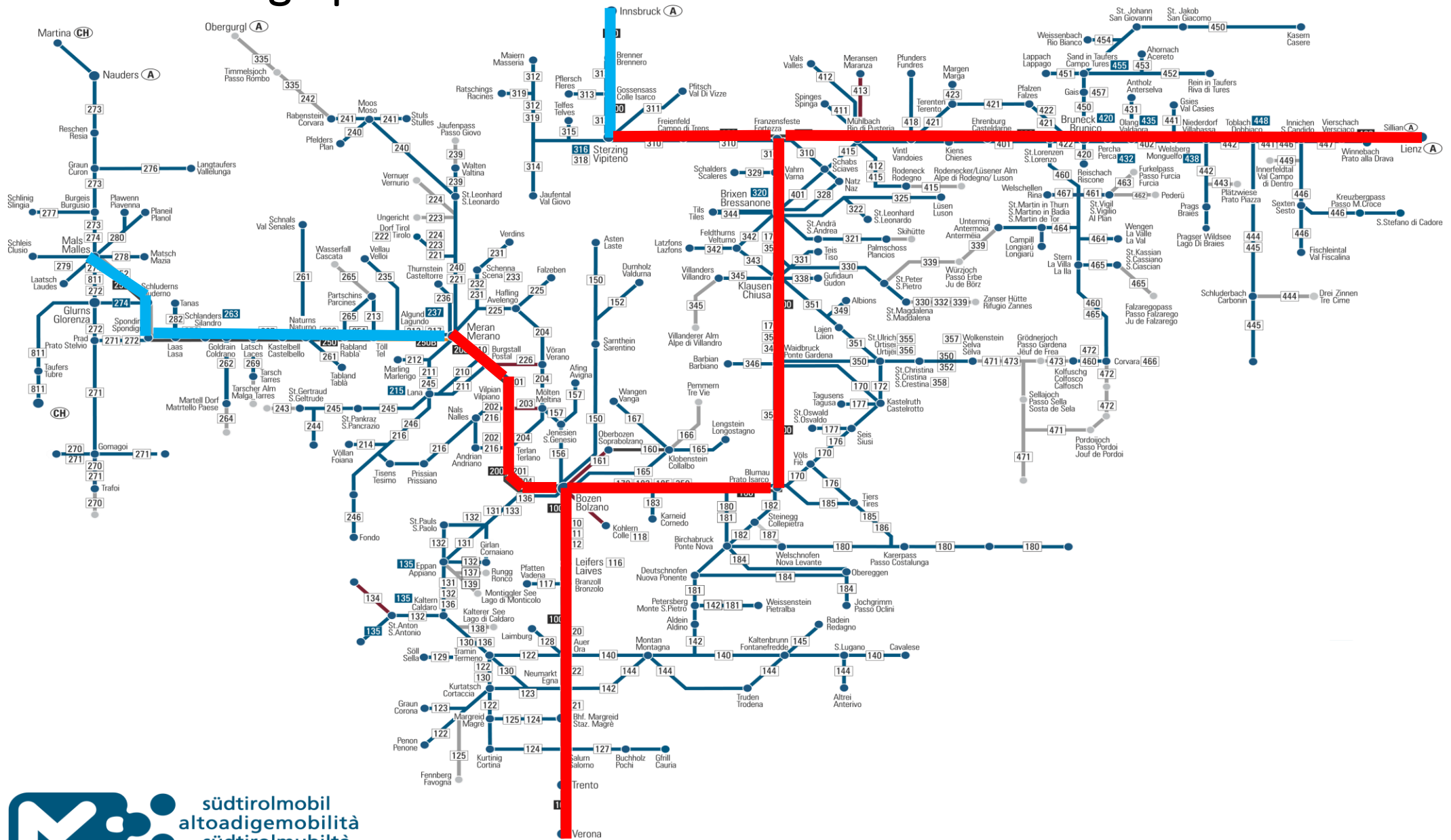
Auswirkungen auf den Tourismus – 2004-2009

	Ankünfte	Übernachtungen
Südtirol	+ 17,7 %	+ 9,3%
Vinschgau, Burggrafenamt	+ 24,5%	+ 11,7%

Die Vinschgerbahn war der Eisbrecher



Südtirol - Netzgraphik OPNV



Der FLIRT im Pustertal



Haltestelle St. Lorenzen



Bahnhof Welsberg



Warteraum Welsberg



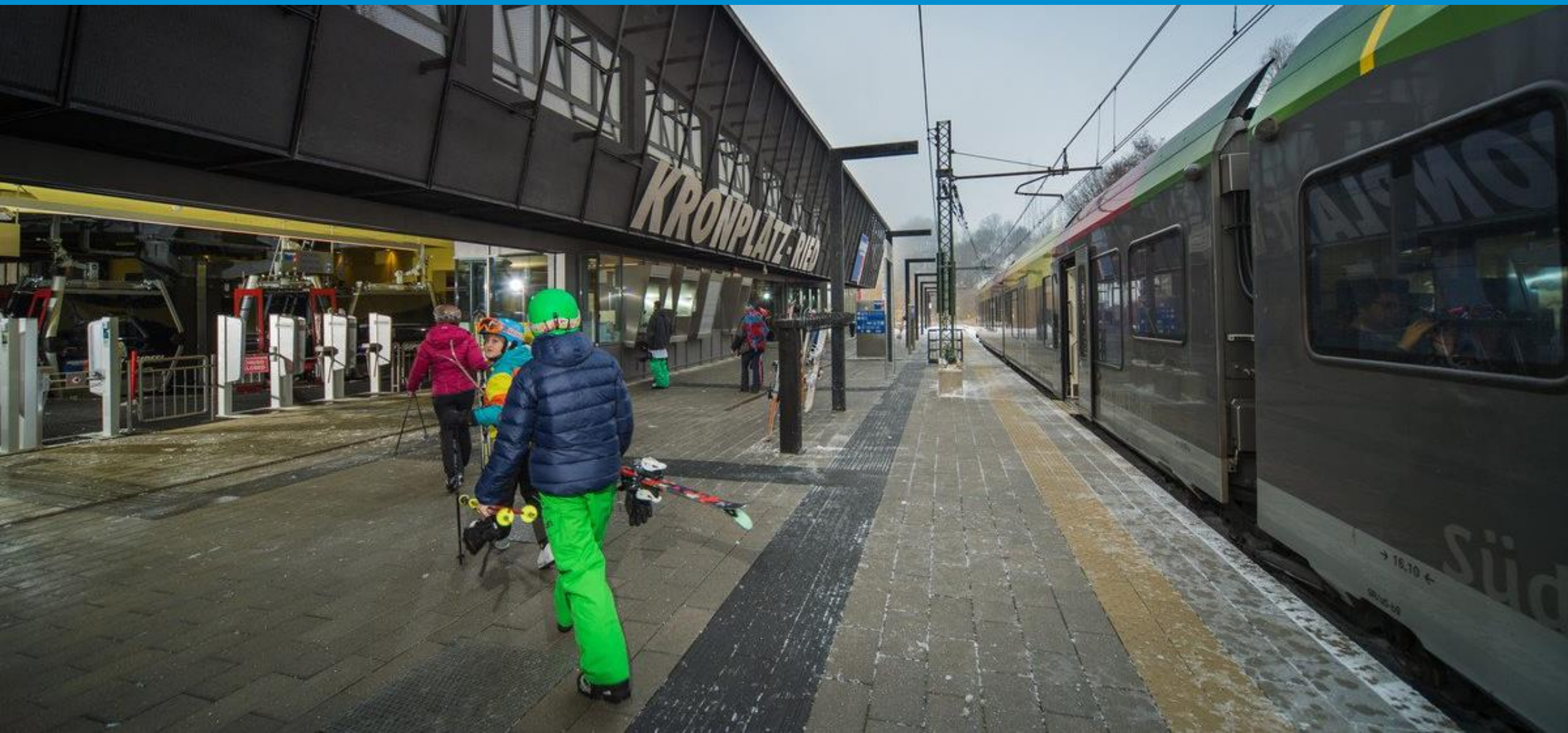
Neue Haltestelle in Percha – neue Aufstiegsanlage zum Kronplatz



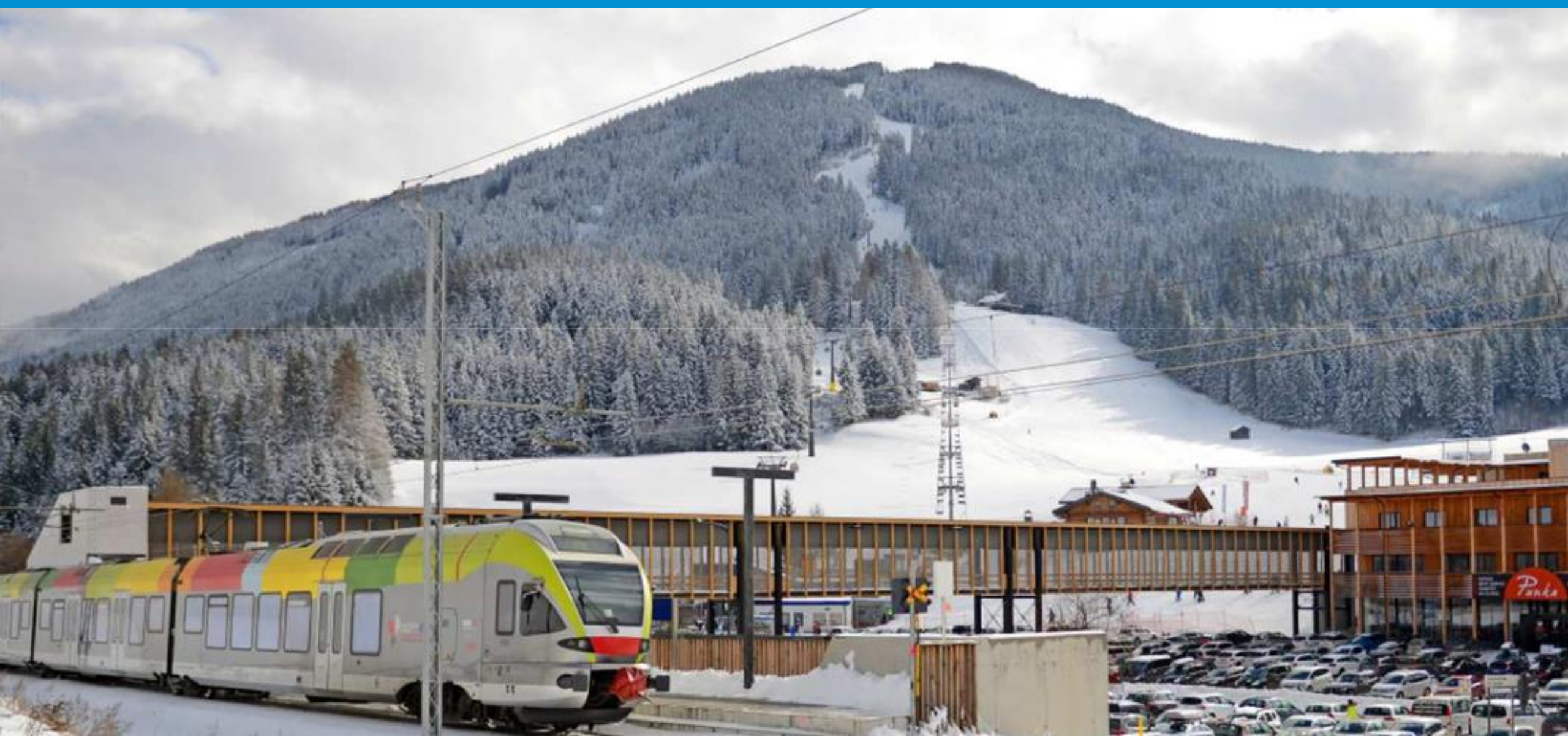
Der FLIRT im Pustertal



Skizug Pustertal – Kronplatz

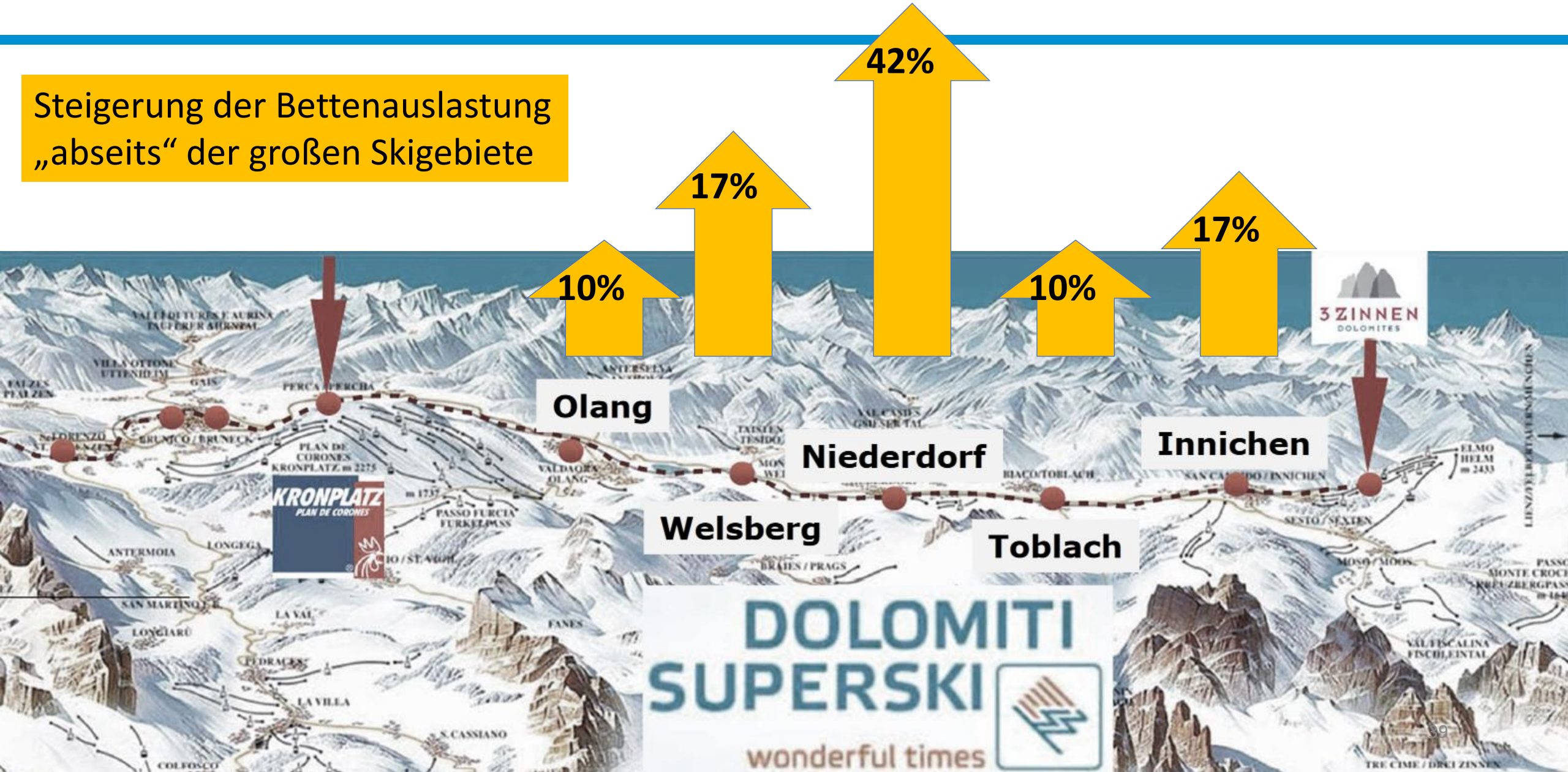


Die Bahn wird zur talweiten „Talstation“ - Vierschach



Die Bahn bringt CASH

Steigerung der Bettenauslastung „abseits“ der großen Skigebiete



„Durch die Anbindung der Skigebiete an die Pustertalbahn erzielen wir nicht nur ökologische, sondern auch ökonomische Vorteile. So ist die Bettenauslastung in den **zuvor abgelegenen Dörfern** um bis zu **40%** gestiegen.“

FLIRT-Züge im Pustertal



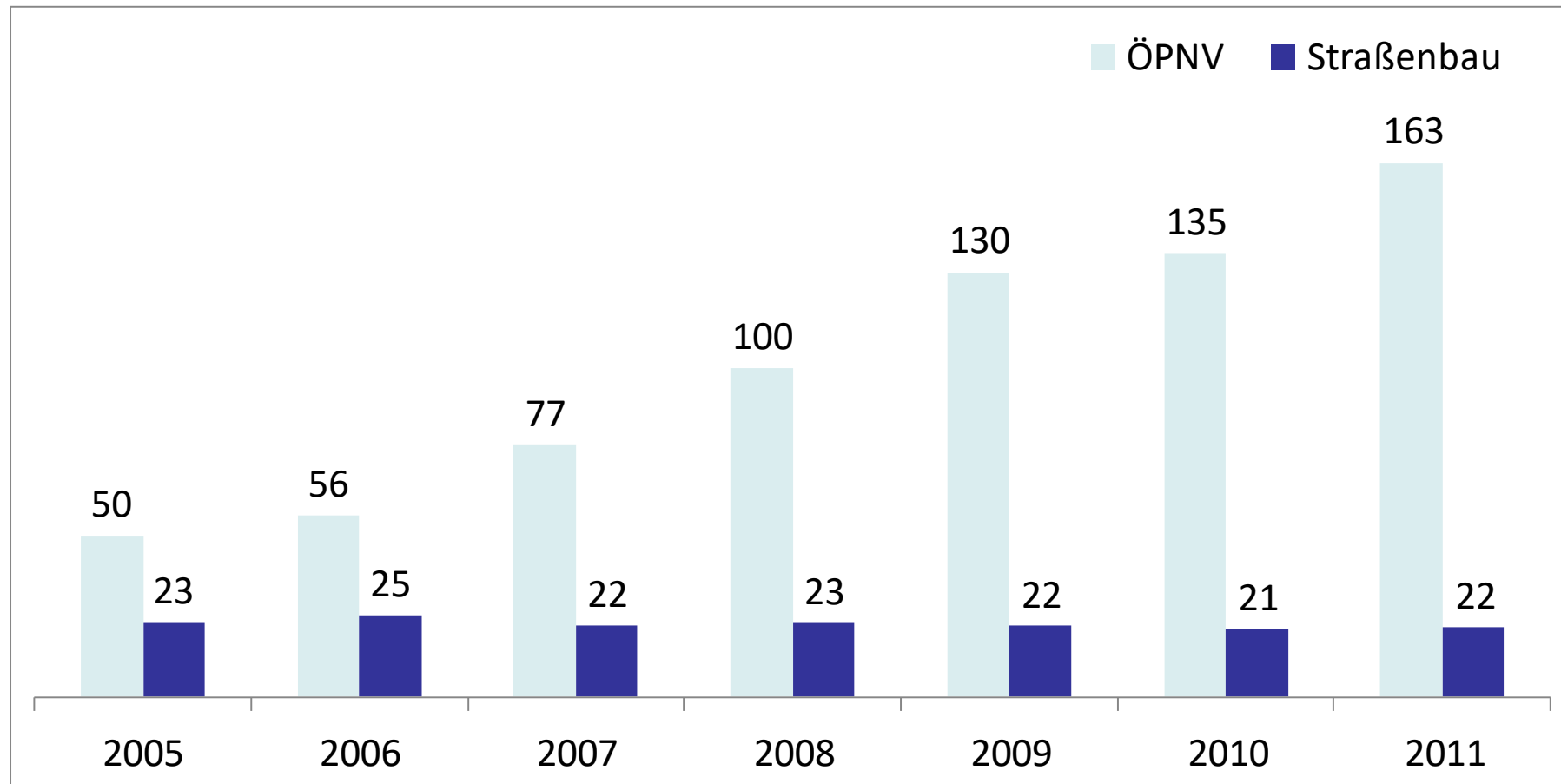
Neue Rittner Seilbahn – Talstation in Bozen



Neue Rittner Seilbahn

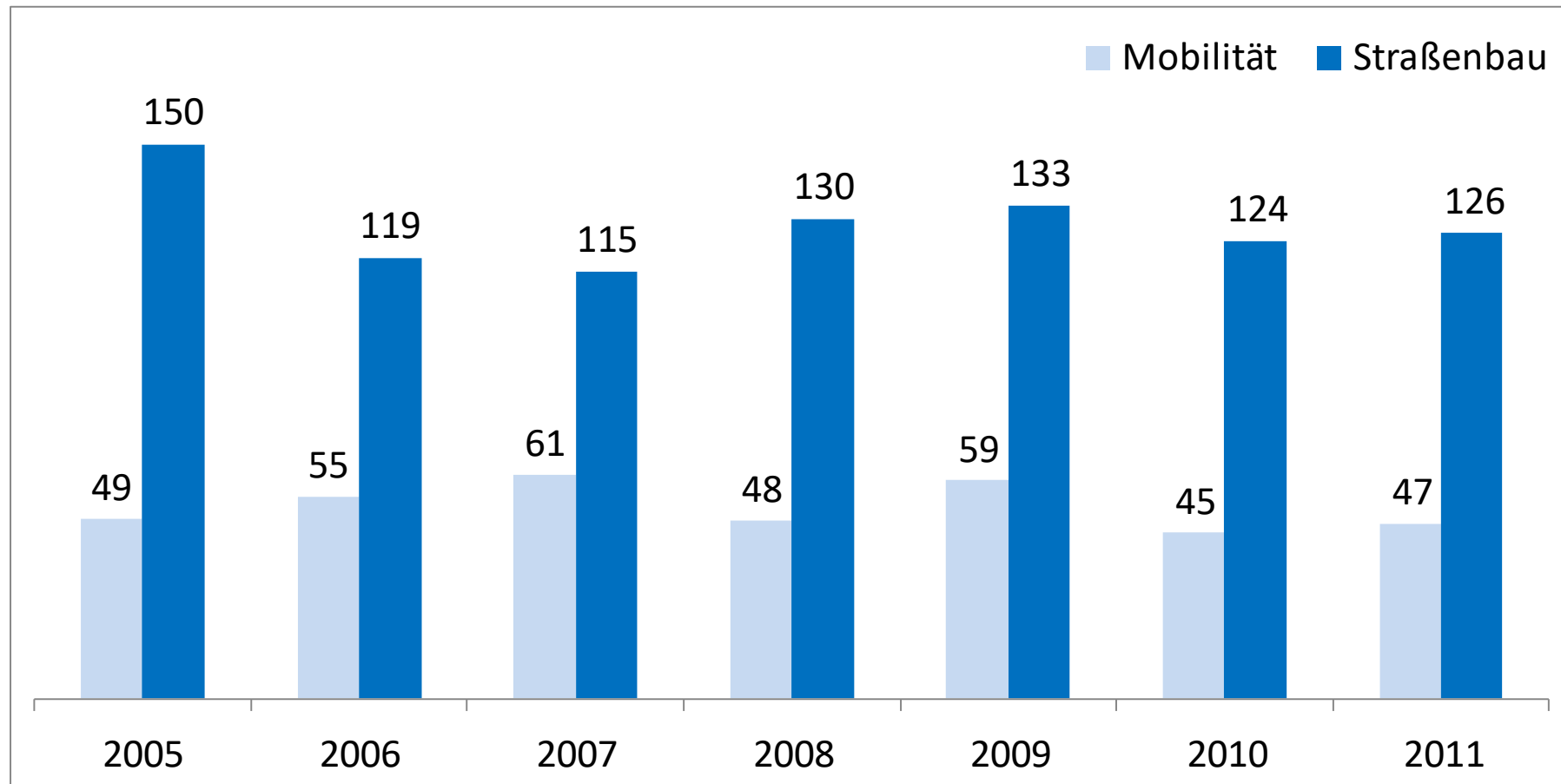


Laufende Ausgaben: ÖPNV vs. Straßenverkehr in Südtirol



Quelle: Landeshaushalte, Zahlen für Transport & Kommunikation vs. Straßenbau

Investitionen: ÖPNV vs. Straßenverkehr in Südtirol



Quelle: Landeshaushalte, Zahlen für Transport & Kommunikation vs. Straßenbau

Südtirol Pass – ein weiterer Baustein zum Erfolg



Der Südtirol Pass



Gratis für Schüler bis zur Matura

150 €/Jahr für Studenten

Von 20 € bis 150 €/Jahr für Senioren je nach Alter



Die Vorteile aus der Sicht der Konzessionäre

- Schnelleres Einsteigen
- Einfache und schnelle Gültigkeitskontrolle durch Fahrer.
- Zuverlässige Fahrgastzahlen --> bessere Planung und Organisation.
- Entlastung der Fahrkartenschalter:
Bezahlung per Bankeinzug (RID) / Aufladen, keine Abo-Wertkarten mehr, jährliche Pass-Erneuerung mit einfacher Erklärung über Internet möglich.



Südtirol-Pass 65+



Contactless System mit Check-In / Check-Out



Check-Out an hinteren Türen



Das Tarifsystem – Der Südtirol Pass



Südtirol Pass

Der bequeme Fahrschein: Fürs ganze Land, fürs ganze Jahr




[Details zum Ticket](#) ↗

Preis 0,12 - 0 Euro/km

Ausstellung einmalig 20 Euro

Erhältlich online

Entwertung Check-In/Check-Out

Verkehrsmittel   

Tarifstufe		Fahrpreis pro Tarif-km
1	1 bis 1.000 km	12 Cent
2	1.001 bis 2.000 km	8 Cent
3	2.001 bis 10.000 km	3 Cent
4	10.001 bis 20.000 km	2 Cent
5	ab 20.001 km	0 Cent
	Max. Betrag pro Bezugsjahr	640 Euro

Der Südtirol Pass



Südtirol Pass

Der bequeme Fahrschein: Fürs ganze Land, fürs ganze Jahr

[Details zum Ticket](#)

Preis 0,12 - 0 Euro/km

Ausstellung einmalig 20 Euro

Erhältlich online

Entwertung Check-In/Check-Out

Verkehrsmittel



Euregio Family Pass

Das Kombi-Ticket: In Südtirol günstig fahren und vielerorts Angebote nutzen

[Details zum Ticket](#)

Preis 0,10 - 0 Euro/km

Ausstellung einmalig 20 Euro

Erhältlich online für Familien

Entwertung Check-In/Check-Out

Verkehrsmittel



Südtirol Pass abo+

Schule, Freunde, Freizeit: Bus und Zug bringen dich (fast) überall hin

[Details zum Ticket](#)

Jahresgebühr 20 oder 150 Euro

Erhältlich online

Entwertung nur Check-In

Verkehrsmittel



Euregio Ticket Students

Umweltfreundlich und flexibel unterwegs in Südtirol, Tirol und im Trentino

[Details zum Ticket](#)

Jahresgebühr 320 Euro

Erhältlich online

Entwertung

Südtirol Check-In

Trentino / Tirol Sichtausweis

Verkehrsmittel



Südtirol Pass 65+

Mit Bus und Bahn sicher unterwegs: Mobil sein ist keine Frage des Alters

[Details zum Ticket](#)

Jahresgebühr 20, 75 oder 150 Euro

Erhältlich Verkaufsstellen

Entwertung nur Check-In

Verkehrsmittel



Südtirol Pass free

Mobilität für alle: Menschen mit Beeinträchtigung fahren kostenlos

[Details zum Ticket](#)

Erhältlich Personen mit Beeinträchtigung

Entwertung Check-In/Check-Out, falls möglich

Verkehrsmittel

Ausbau des Busangebotes

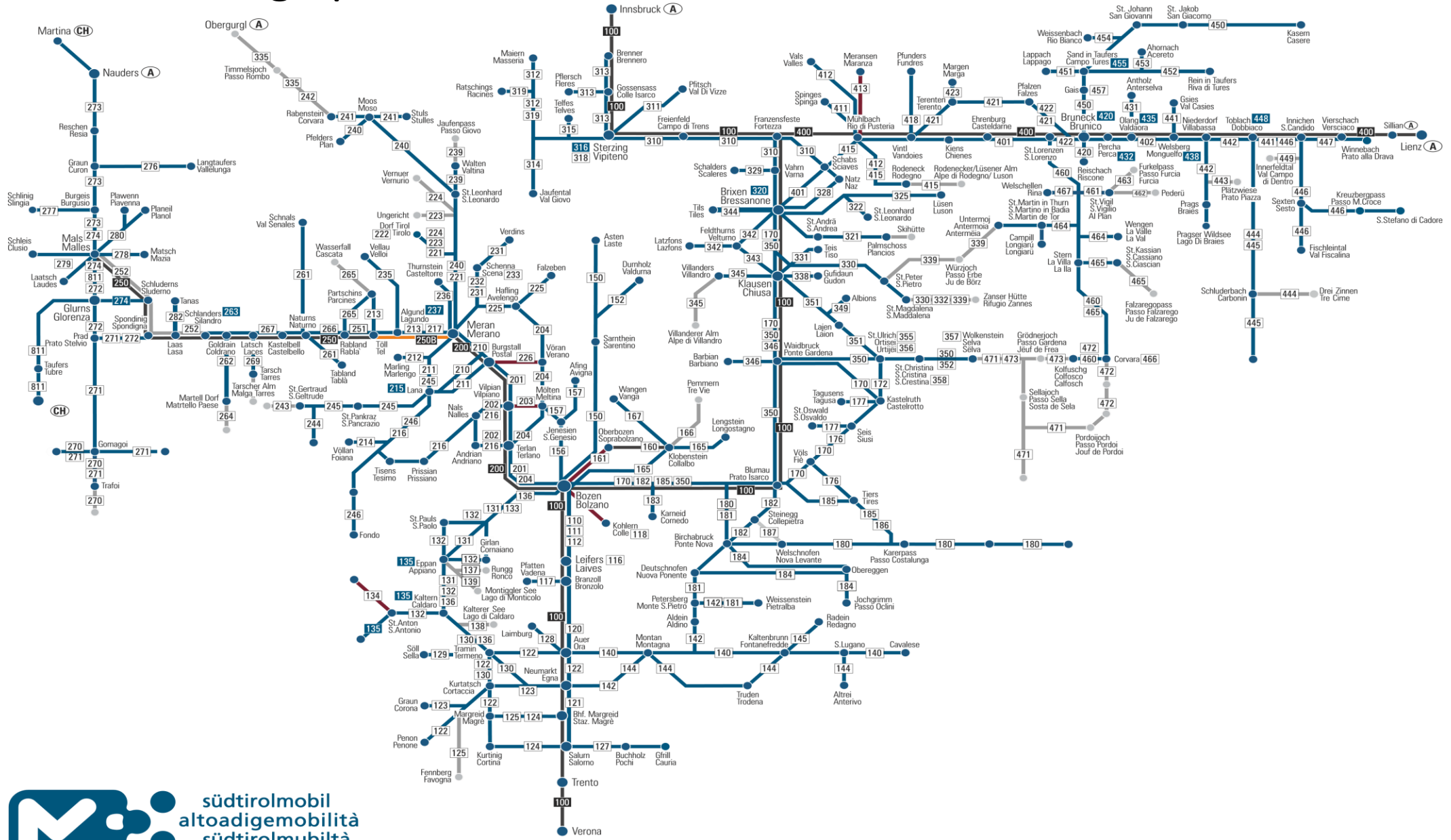


Ausbau Bus-km:

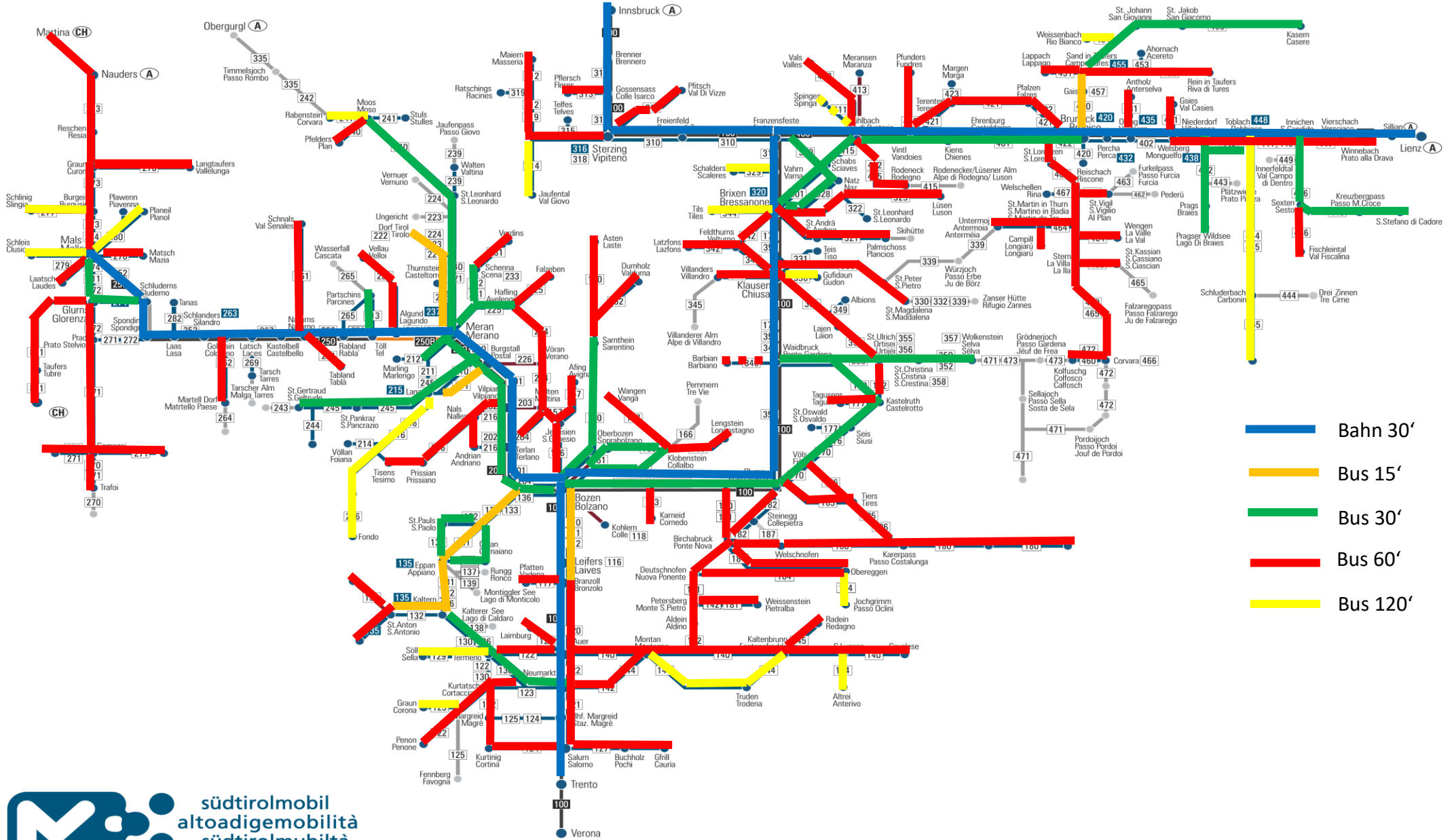
2004 22,1 Mio km

2012 31,0 Mio km

Südtirol - Netzgraphik OPNV



Südtirol ÖPNV - Taktverkehr



Gesamtwirtschaftlicher Effekt eines Gastes pro Tag

Ausgabe proTag	BIP Multiplikator	BIP aus Gast	Steuersatz	Steuern
117,00 €	88,1%	103,08 €	40%	41,23 €

Tourismus – Wirtschaft - Südtirol – Beispiel aus dem Vinschgau

4 Jahre nach Inbetriebnahme der Vinschgerbahn wurde eine Zunahme von 200.000 Nächtigungen von Schweizer Gästen gezählt

Ausgabe proTag	BIP aus Gast	GesamtBIP	Steuern	Gesamtsteuern
117,00 €	103,08 €	20,76 Mio €	41,23 €	8,25 Mio €

... denn das kann nicht eine attraktive Zukunft sein



Besten Dank für die
Aufmerksamkeit